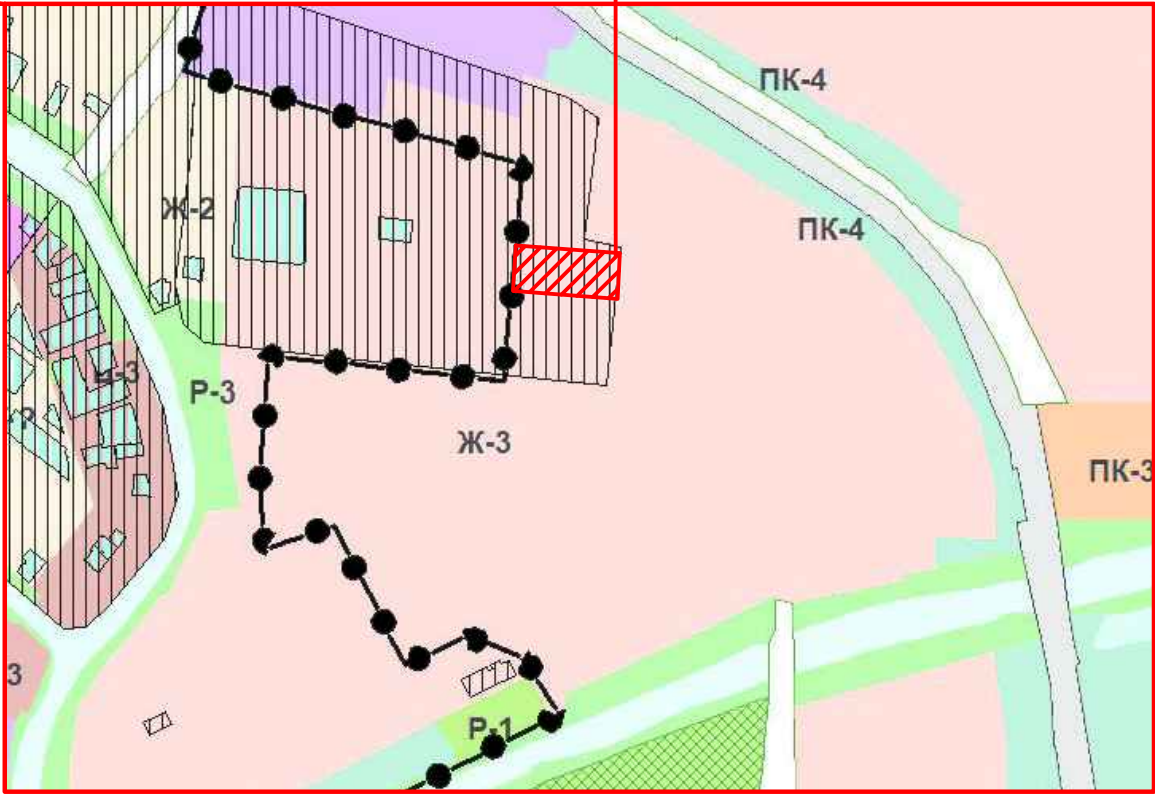
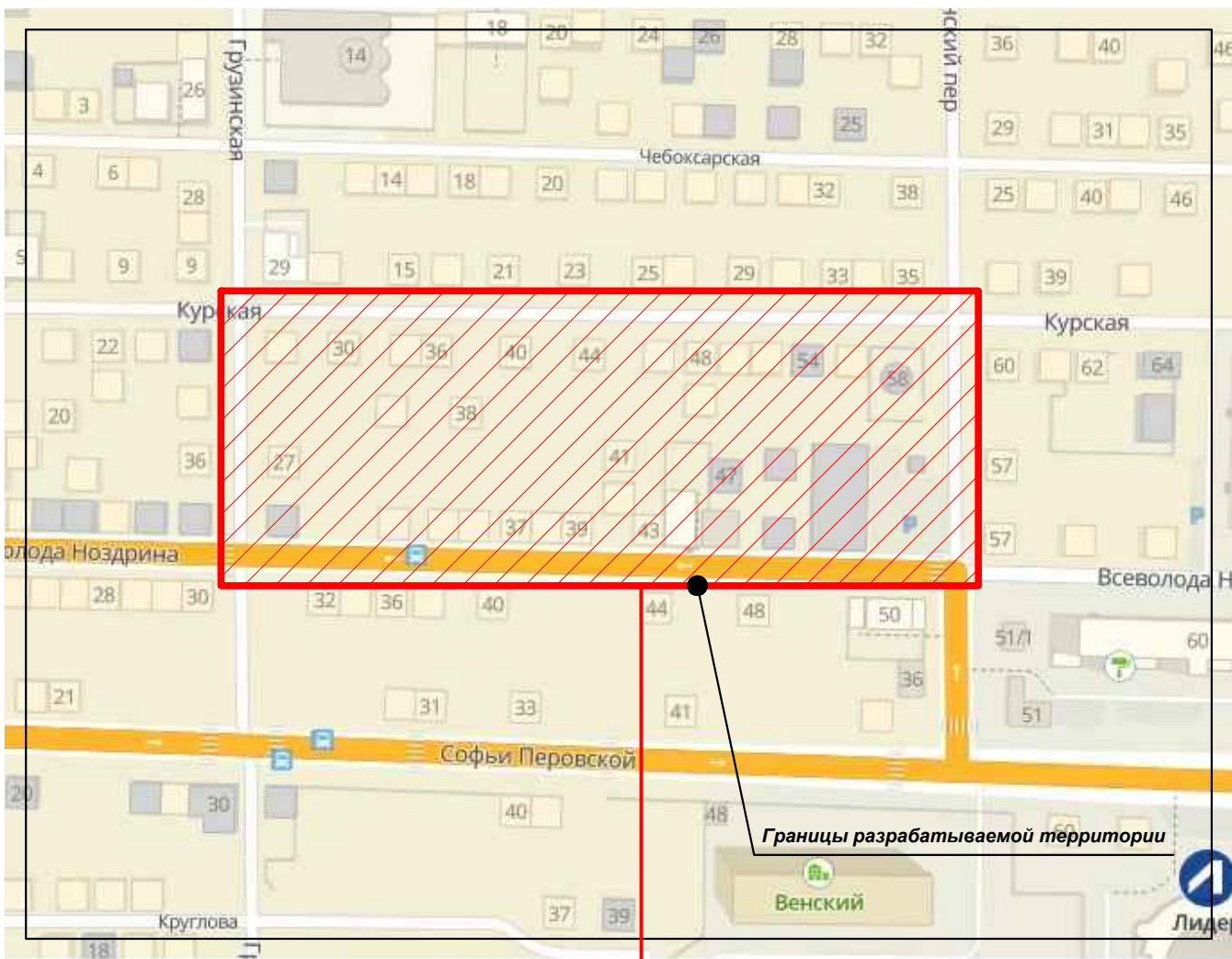
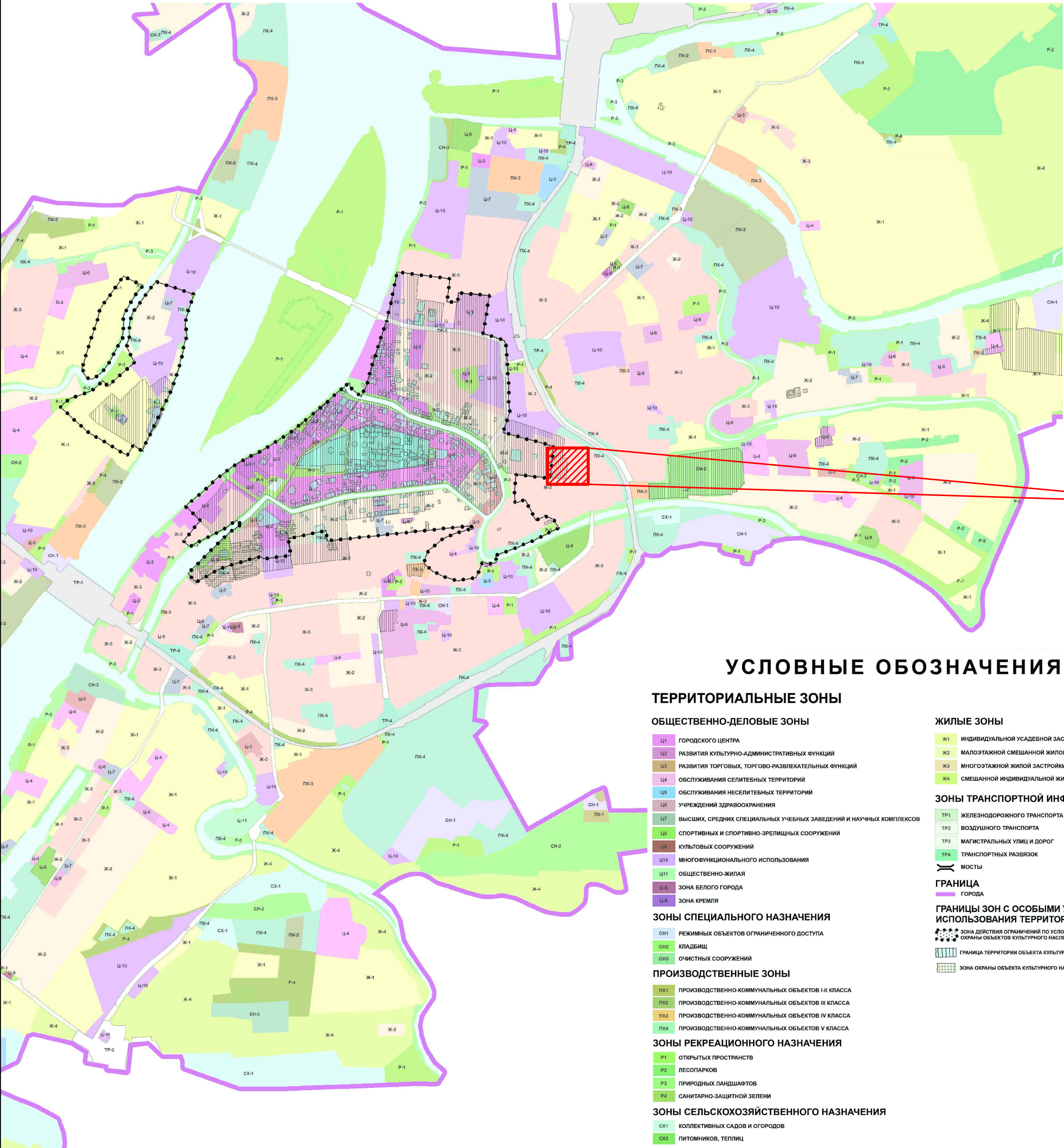


СХЕМА РАСПОЛОЖЕНИЯ ПРОЕКТИРУЕМОЙ ТЕРРИТОРИИ В СТРУКТУРЕ Г. АСТРАХАНИ.

СИТУАЦИОННАЯ СХЕМА



**Примечание:**

Участок проектирования в границах улиц Ноздрина, Грузинской, Курской, пер. Никитинского в Кировском районе г. Астрахани располагается в зоне действия ограничений по условиям охраны объектов культурного наследия.

						Заказчик: Аджигитова Э.Ю.			
						Документация по планировке территории в границах улиц Ноздрина, Грузинской, Курской, пер. Никитинского в Кировском районе г. Астрахани.			
Изм.	Колуч.	Лист	№ док.	Подп.	Дата	Планировка территории ТОМ 2. Материалы обоснования.	Стация	Лист	Листов
Директор	Уманцев И.В.						П		
ГИП	Кузьмин А.И.								
Исполнитель	Чалышева Л.Н.					Схема расположения проектируемой территории в структуре г. Астрахани.	ООО "Землеустройство"		